

BAC À FOND MOBILE FORMAT MOYEN

Les bacs à fond mobile conçus en partenariat avec des ergonomes, offrent une solution ergonomique et polyvalente pour améliorer les conditions de travail. Leur mécanisme innovant maintient la charge à une hauteur optimale, réduisant les efforts physiques et prévenant les troubles musculo-squelettiques (TMS).

Ils contribuent également à une productivité accrue en facilitant l'accès rapide au contenu, tout en renforçant la sécurité en limitant les risques d'accidents de manutention.

Ces bacs allient confort d'utilisation, durabilité et robustesse, répondant efficacement aux besoins de tri, stockage et transport dans des environnements exigeants.



LES AUPTINOV

- Hauteur de seuil adaptée aux recommandations ergonomiques
- Ressort souple adapté à l'utilisation en magasin (*y compris pour les produits les plus légers*)
- Construction modulaire : aluminium + PPH expansé = esthétique
- Ajustement précis entre plateau et parois avec brosses intégrées
- Bords rayonnés pour une meilleure sécurité
- Espace entre le plateau et le bord du bac au repos étudié pour le parfait fonctionnement quelque soit les produits
- Prévu pour 4 caisses grises de 600 x 400 mm
- Produit testé et approuvé par DECATHLON

Modèle		BC-24A-100
Dimensions ext. (L. x l. x H.)	mm	L . 850 mm x l. 650 mm x H. 900 mm
Dimensions int. (L. x l. x H.)	mm	L . 810 mm x l. 610 mm x H. 620 mm
Hauteur de seuil	mm	900 mm
Volume utile	L	306 L

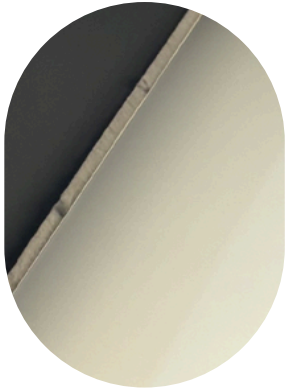
*Photos non contractuelles

LES APPORTS TECHNIQUES

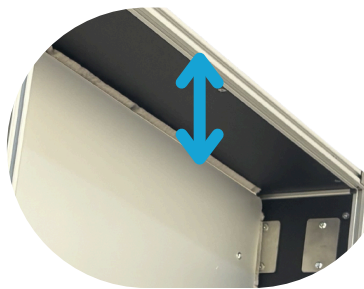
- **Hauteur du seuil du bac** : 900 mm (préconisations ergonomiques)
- **Hauteur de poignée** : pré réglée à 1000 mm réglable sur 100 mm
- **Roulettes** : 2 roulettes directionnelles et 2 roulettes fixes diamètre \varnothing 125 mm, 40 mm de large "non marquantes"



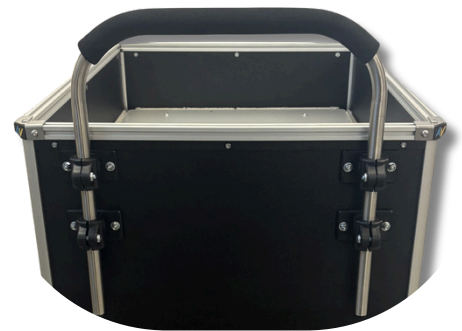
- Disposition des **roulettes en rectangle** pour favoriser déplacement en ligne droite
- **Renfort extérieur** dans le bas du bac
- **Brosse intégrée** autour du plateau pour limiter le jeu fonctionnel entre le plateau et la parois
- **Volume utile** : 306 litres



Brosse intégrée

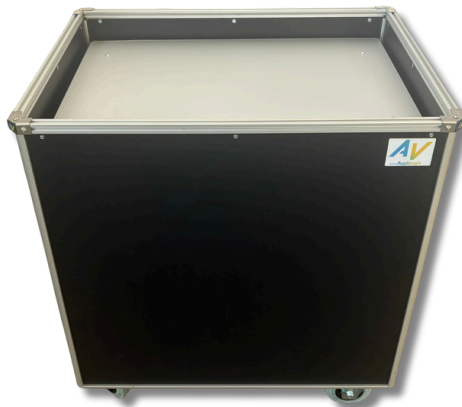


Espace entre
le haut du bac et le plateau
105 mm au repos



Poignée réglable
sur 100 mm

PHOTOS COMPLÉMENTAIRES :



*Photos non contractuelles

