

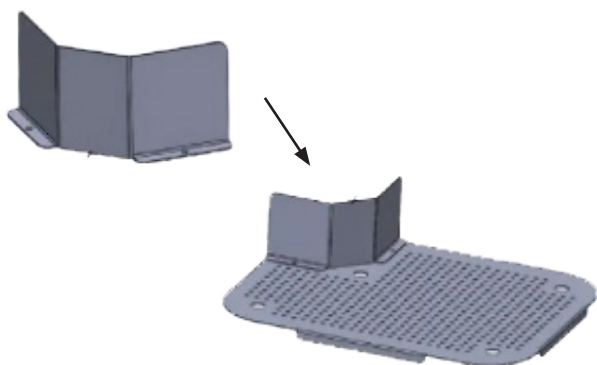
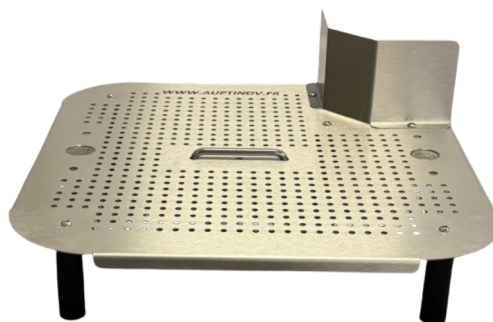


## REHAUSSE DE FOND D'ÉVIER

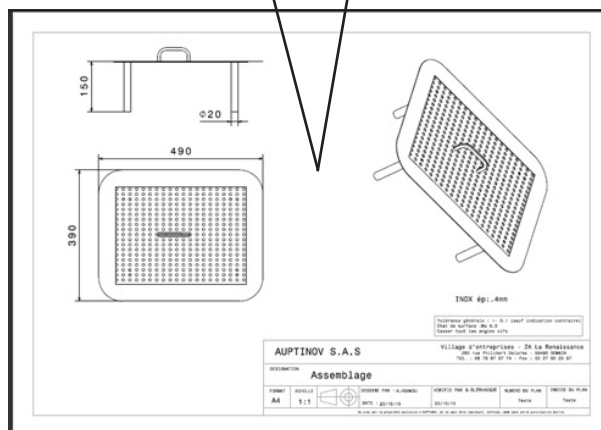
Les rehausse de fonds d'éviers sont réalisées en acier inoxydable, à la demande, dans les dimensions de votre évier. Nous vous préconisons une aisance de 15 mm tout autour.

## LES + Auptinov

- Fabrication sur mesure de la tôle et de 4 à 5 pieds
- Inox compatible alimentaire
- Pieds personnalisables de 50 à 250 mm
- Réduction des T.M.S.\*
- Découpe sur mesure pour le siphon
- Poignée(s) ou passage(s) de doigts pour une prise facile
- Plusieurs options disponibles



Vue 3D avec option (tôle de dérivation)



Modèle		
Largeur	mm	
Longueur	mm	
Profondeur	mm	
Hauteur des pieds	mm	

A compléter lors de la commande

\* Troubles Musculo-Squelettiques

