

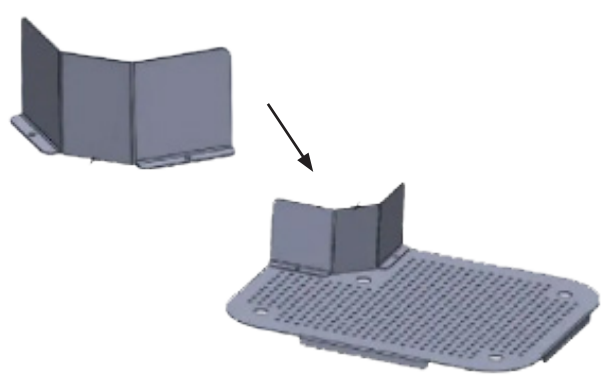
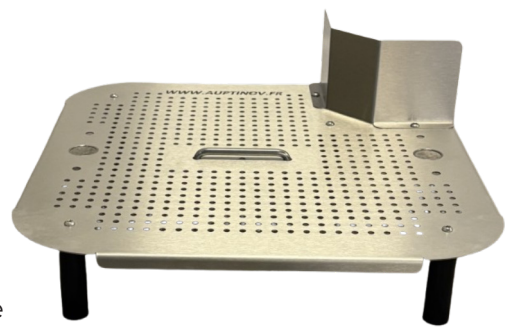


REHAUSSE DE FOND D'ÉVIER

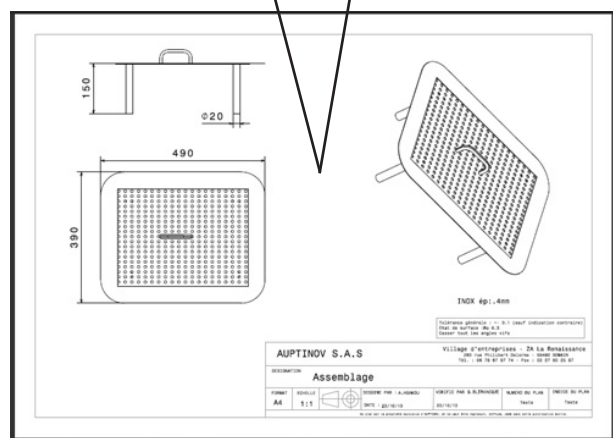
Les rehausses de fonds d'éviers sont réalisées en acier inoxydable, à la demande, dans les dimensions de votre évier. Nous vous préconisons une aisance de 15 mm tout autour.

LES + Auptinov

- Fabrication sur mesure de la tôle et de 4 à 5 pieds
- Inox compatible alimentaire
- Pieds personnalisables de 50 à 250 mm
- Réduction des T.M.S.*
- Découpe sur mesure pour le siphon
- Poignée(s) ou passage(s) de doigts pour une prise facile
- Plusieurs options disponibles



Vue 3D avec option (tôle de dérivation)



Modèle		
Largeur	mm	
Longueur	mm	
Profondeur	mm	
Hauteur des pieds	mm	

A compléter lors de la commande

* Troubles Musculo-Squelettiques

REHAUSSE DE FOND D'ÉVIER



LES APPORTS TECHNIQUES

Permet de rehausser le fond d'un évier ou d'une plonge, contribuant ainsi à la réduction des T.M.S.* dans tous les secteurs d'activités ou industries.

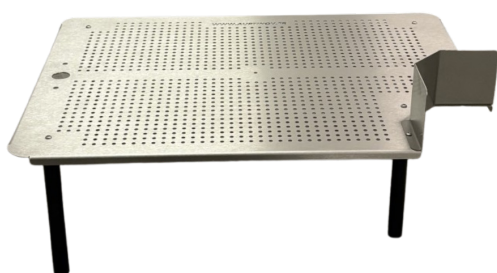
LES OPTIONS :



Rehausse de fond d'évier avec passage pour les doigts



Rehausse de fond d'évier avec poignées et rebords



Rehausse de fond d'évier avec tôle de dérivation



Rehausse de fond d'évier avec pieds ajustables



Rehausse de fond d'éviers avec passage de dérivation

Exemple de rehausse d'éviers avec tôle de dérivation



* Troubles Musculo-Squelettiques