

## RÉHAUSSE DE MACHINES A LAVER / SECHE LINGE



- Réalisation en acier inox mécano-soudé
- Les réhausses sont livrées avec un kit de fixation au sol
- La hauteur est adaptée en fonction du type de machine et de la situation

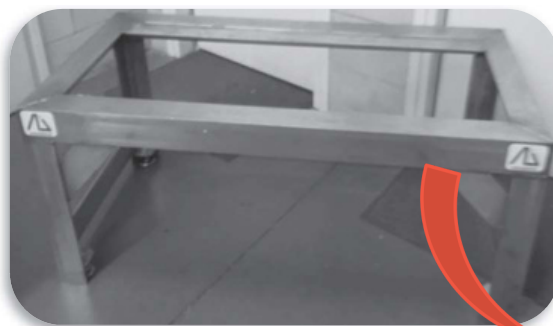


Option :  
- tôle façade amovible

**i** Les rehausses sont confectionnées sur-mesure et à la demande.  
N'hésitez pas à nous contacter pour plus d'information.



Avant



Rehausse de machine à laver

