

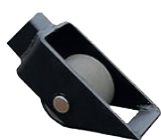


TRANSPALETTE ÉLECTRIQUE HAUTE LEVÉE

- Capacité de 1 tonne
- Élévation électrique et descente manuelle
- Bloc moteur intégré compact
- Chargeur intégré + prise pour chargeur externe
- Excellente stabilité permettant de transporter et de soulever rapidement sans effort toutes vos charges jusqu'à une hauteur de 800 mm
- Un modèle fiable et performant de qualité
- Batterie sans entretien
- Timon ergonomique
- Joints de pompe allemands
- Stabilisateurs supplémentaires au bout des ciseaux
- Indicateur de décharge de la batterie
- Possibilité d'utilisation manuelle



Tête de vérin prise dans un roulement



Patins stabilisateurs grand format



Châssis renforcé



Clé de contact



Système anti-écrasement



Système hydraulique protégé

Modèle		TP25A014	TP25A015
Capacité	t	1	1
Hauteur d'élévation	mm	800	800
Hauteur fourches abaissées	mm	85 (+ 2 mm)	85 (+ 2 mm)
Longueur fourches	mm	1190	1190
Largeur extérieure fourches	mm	540	685
Largeur d'une fourche	mm	160	160
Batterie	V/Ah	12 / 70	12 / 70
Chargeur intégré	Ah/V	6 / 12	6 / 12
Galets avant	mm	Ø 75 x 75	Ø 75 x 75
Roues directrices	mm	Ø 180 x 50	Ø 180 x 50
Poids sans / avec batterie	kg	132 / 159	137 / 164

**EXISTE EN LONGUEUR DE
FOURCHES 1500/1800 ET
2000 MM**