



TRANSPALETTE MANUEL HAUTE LEVÉE

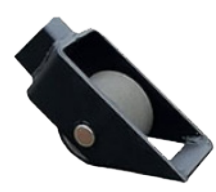
- Capacité de 1 tonne
- Excellente stabilité grâce à ses deux stabilisateurs latéraux bloquant le transpalette au-delà de 400 mm d'élévation
- Pratique , robuste et performant
- Equipé d'une pompe hydraulique monocylindre lui procurant une grande souplesse d'utilisation , une levée plus facile et une longévité accrue
- Châssis haut protégeant l'opérateur
- L' effort à la pompe est faible
- Joints de pompe allemands
- Pédale de descente
- Deux vitesses de levage



Se stabilise à partir de 400 mm



Tête de vérin prise dans un roulement



Patins stabilisateurs grand format



Pédale de descente au pied de série



Système anti-écrasement



Châssis renforcé

Modèle	FT TMHL-25A-?VO	
Capacité	t	1
Centre de gravité	mm	500
Hauteur d'élévation	mm	800
Coups de pompe à vide		22
Hauteur fourches abaissées	mm	85
Longueur fourches	mm	1165
Largeur extérieure fourches	mm	540
Galets polyuréthane	mm	Ø 80 x 45
Roues caoutchouc	mm	Ø 200
Poids	kg	110

**EXISTE EN LONGUEUR
DE FOURCHES 1500 / 1800 ET 2000 MM**